

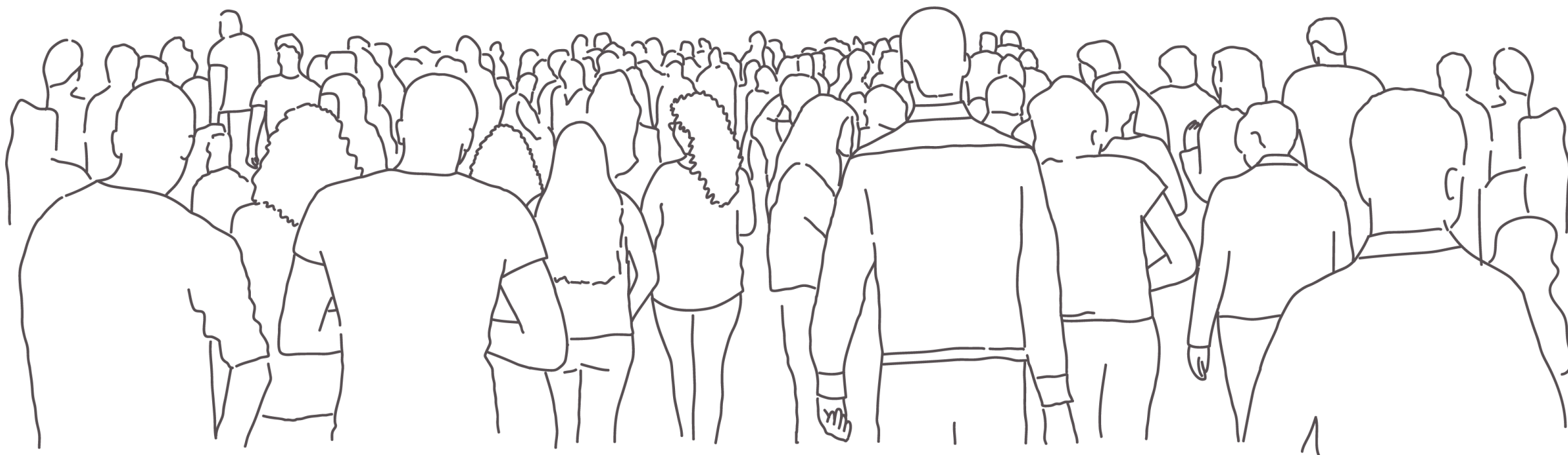
# Vill du ställa frågor?

Skicka in din fråga via e-post till:  
[ulrica.runemar@skr.se](mailto:ulrica.runemar@skr.se)



# En rapport om Arbetsförmedlingens anvisningsuppdrag

2021-09-09



# Generella utmaningar för genomförande av uppdraget

- Saknas en tydlig struktur för genomförandet
- Osäkerhet kring roller och finansiering
- Tvingats fram för snabbt – kort tid för förberedelse
- Riktlinjer inte framtagna i tid
- Oro för konsekvenser av AFs volymmål i anvisningar
- Samverkan mellan olika aktörer är alltid komplicerat

*”Jag tänker bara på kommunerna vi arbetar med, har de resurser att ta hand om de här arbetssökande?”*

Anställd på Arbetsförmedlingen

*”Jag är orolig för att vi kommer få en massa komvuxstudenter som inte alls är motiverade.”*

*Chef kommunal utbildningsförvaltning*

*”Jag är orolig för hur vi ska klara av alla nya kraven, vad ska vi prioritera?”*

Förtroendevald, liten kommun

# Kommunernas nya utmaningar

- Tar över ansvaret från AF när det gäller att leda den arbetssökande till rätt utbildning, ansvara för att motivera en ny grupp studenter (svårighet: vissa studerande saknar motivation)
- Svårare att planera utbildningsbudgeten, utmaning att prognosticera antalet utbildningsplatser
- Otydlighet kring kostnaderna (utöver utbildningsplatser, SYV och annat samverkanskostnader)
- Svårt att få ihop mix av studenter där en del får utbildningen betald, andra tar CSN-lån
- Behov av att öka kunskaperna om hur arbetslösheten ser ut i kommunen

*”De arbetslösa som klarar både språk,  
IT och byråkrati för att söka dessa  
utbildningar är inte arbetslösa  
särskilt länge”*

*Anställd Arbetsförmedlingen*



# Nya krav på arbetssökande

- Den arbetssökande söker själv Komvux-utbildning. Efter antagningsbeskedet återkopplar den sökande till AF och får eventuellt beviljat fortsatt ekonomiskt stöd
- AF hanterar coachningen olika – vissa ger mycket stöd medan andra lämnar över det till kommunerna. Samma sak gäller synen på motivationshjälp
- Ansökningsprocessen kräver kunskaper i språk och IT
- Ställer höga krav på motivation, för många en lång väg till ett jobb

# Övriga myndigheters utmaningar

- Skolverket får många frågor från kommunerna om hur de ska se på prioriteringen bland de sökande till Komvux? Man arbetar också med att få ut råd till kommunerna
- CSN och Kronofogden har arbetat med att minska inflödet av personer till Kronofogden på grund av obetalda studielån – lån för Komvux är starkt överrepresenterade
- I Folkbildningsrådets årsberättelse 2019 beskrivs att 71 procent av alla studerande på de motivationshöjande kurserna var födda utomlands, och att detta förutsägs påverka resultatet av insatsen negativt under 2020

# Från avbruten SFI till Komvux

- Personer som blir anvisade har möjlighet att under ett år studera på Komvux och samtidigt uppbära ekonomisk ersättning
- En del har mycket låg utbildningsnivå med t ex icke slutförda SFI-studier
- Oro för att AF anvisar personer som aldrig kan fullgöra en Komvux-utbildning på grund av bristande svenska-kunskaper

# CSN kan bli en lånefälla

- Oklara (och olika) villkor när det gäller försörjningsstöd och studier
- Oklart om AF kommer att gå in med förlängt stöd för den del av en utbildning som överstiger ett år och som får studieproblem
- Med krav på egenfinansiering av den del av en utbildning som överstiger ett år lär fler komvuxstudier finansieras med CSN
- CSN-lån står för en stor andel av kronofogdens ärenden
- 20% av de CSN-lån för studier på Komvux hamnar hos Kronofogden

# Relation AF och kommunerna

- Finns brister i kontakten mellan AF och kommunerna sedan myndigheten skapades
- Osäkerhet kring AFs centraliserade PDM och kommunen
- Oklarhet kring betalningsansvaret för samordningen
- Oro från AF hur kommunerna ska klara motivationsdelen i uppdraget
- Oro från kommunerna att AF ska anvisa personer som inte klarar studier.

# Problem med gränsdragning AUB/Komvux

- AF kan anvisa individer att söka Komvux men inte ålägga kommunen att ta emot dem. Om AF ska bestämma vilka som ska gå och vilken utbildning som ska ges så klassas det som uppdragsutbildning, och då ska AF betala för utbildningen.
- Ska AF bedöma vilken ekonomisk möjlighet en individ har att studera med CSN istället för med bibehållen ersättning? Ska de till exempel ta hänsyn till att personen redan har studieskulder?
- AUB ger inte behörighet till vidare studier, vilket leder till att kommunerna får stå för validering av dessa utbildningar, och ibland kompletterande utbildningar för att nå upp till önskad behörighet (t ex undersköterska).

# Slutsatser



# SKR behöver besked från regeringen

- Tydliga besked om hur uppdraget ska tolkas, annars finns risk att människor med samma behov behandlas olika
- Klargörande av var betalningsansvaret ligger och vilka regler som gäller för att t ex kombination av ekonomisk ersättning och försörjningsstöd
  - *Tydlighet krävs för att samarbetet mellan AF och kommunerna ska kunna fungera*
  - *Risk att verksamheter inte kommer att fungera, eller inte starta för att AF och kommunerna ej kommer överens om de ekonomiska konsekvenserna*



# Kommunerna måste samverka mer

- Uppdraget kräver större samverkan mellan kommuner och AF
- Uppdraget kräver en homogen bild av hur samverkan ska gå till, som i sig kan vara differentierad mellan olika typer/storlekar av kommuner
- *Hur tar vi hand om den grupp arbetslösa som inte fullgjort SFI, men som inte kommer lära sig tillräcklig svenska trots fler kurser?*
- *Hur göra med arbetssökande 55+, hur lång utbildningsinsats är rimlig?*

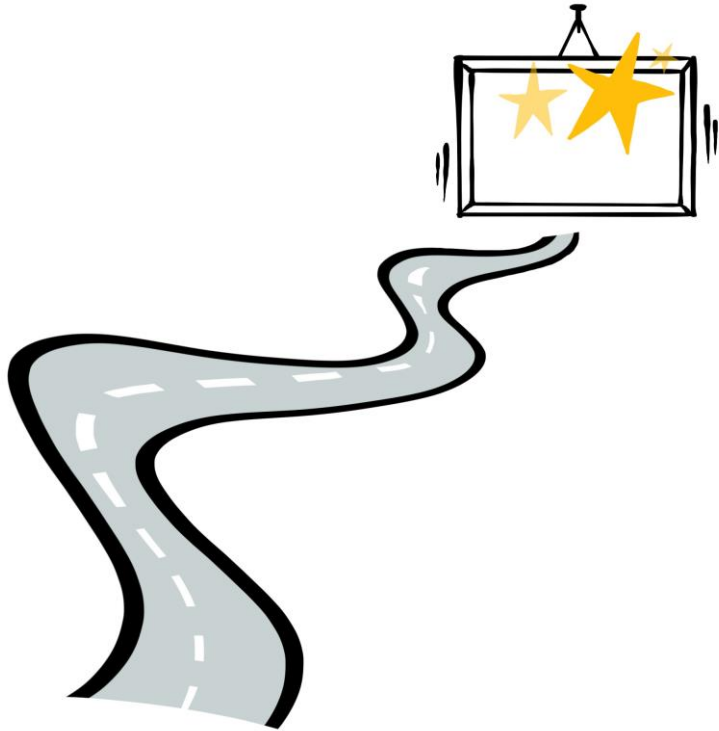
# Kommunerna måste få kunskap om sina arbetslösa

- Det behövs en inventering av arbetslösheten i varje kommun; ålder, utbildning och arbetslivserfarenhet för att se utbildningsbehoven och att jämföra med det lokala arbetskraftsbehovet. Här ligger kommuner på olika nivåer
- Samverka mellan kommuner för att få en övergripande bild av en regions arbetslöshet och arbetskraftsbehov även utifrån det nya uppdraget

# AUB/Komvux/Skolverket

- Att den arbetssökande är informationsbärare mellan olika myndigheter/kommuner är inte funktionellt, inte minst med tanke på att en majoritet av de arbetssökande har problem med svenska/läsa&skriva/IT. Behov av studievägledning stort – vem ansvarar?
- I vår intervjuundersökning är det uppenbart att stora och små kommuner har helt olika verkligheter. Små kommuner behöver mer stöd av Skolverket i form av utbildningar, konferenser, material och IT-stöd.

# SKR:s förslag



- Säkra finansiering av utbildning för kompetensförsörjning.
- Inkludera vägledning och stöd med individen centrum.
- Säkerställ individens försörjning under studier.

# Vill du ställa frågor?

Skicka in din fråga via e-post till:  
[ulrica.runemar@skr.se](mailto:ulrica.runemar@skr.se)

